

# プレーンゲージ PLAIN GAUGES

## テーパ付テストバー Tapered Test Bars



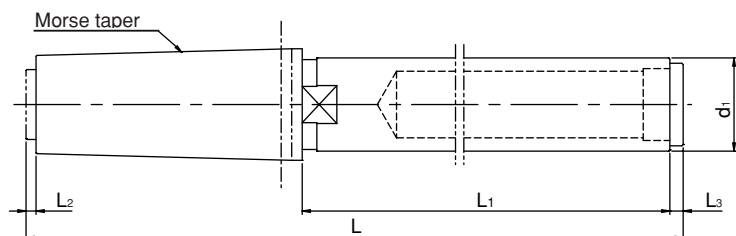
### 精度

円筒部に対するテーパ部の振れは、  
円筒部長さが 150mm以下で0.002以内、  
150mmを超えると0.003以内です。

### Accuracy

Runout of tapered portion to cylindrical portion is  
within 0.002 when cylindrical portion length is below 150 mm,  
and within 0.003 when it is 150mm and over.

## ■モールステーパ Morse taper

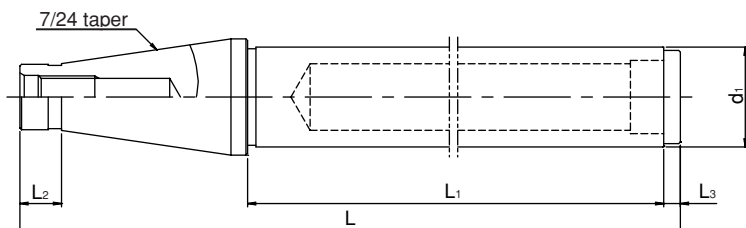


(Unit : mm)

形式番号 Model No.	L	L <sub>2</sub>	L <sub>3</sub>	d <sub>1</sub>	L <sub>1</sub>
MT2-25-310	389	—	10	25	310
MT3-25-310	406	—	10	25	310
MT4-35-310	428	—	10	35	310
MT5-40-310	455	—	10	40	310
MT6-45-310	516	—	10	45	310
MT7-50-310	596	10	10	50	310

## ■7/24テーパ 7/24 taper

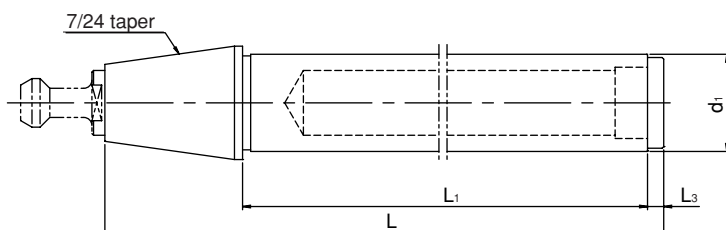
### プレーンタイプ Plain type



(Unit : mm)

形式番号 Model No.	L	L <sub>2</sub>	L <sub>3</sub>	d <sub>1</sub>	L <sub>1</sub>
NT30-35-300	383	20	10	35	300
NT40-40-300	408	28	10	40	300
NT50-50-300	446	25	10	50	300
NT60-60-300	526	45	10	60	300

### マシニングセンタタイプ Machining center type



(Unit : mm)

形式番号 Model No.	L	L <sub>3</sub>	d <sub>1</sub>	L <sub>1</sub>
BT30-30-300	358.4	5	30	300
BT40-40-300	380	10	40	300
BT50-50-300	416.8	10	50	300

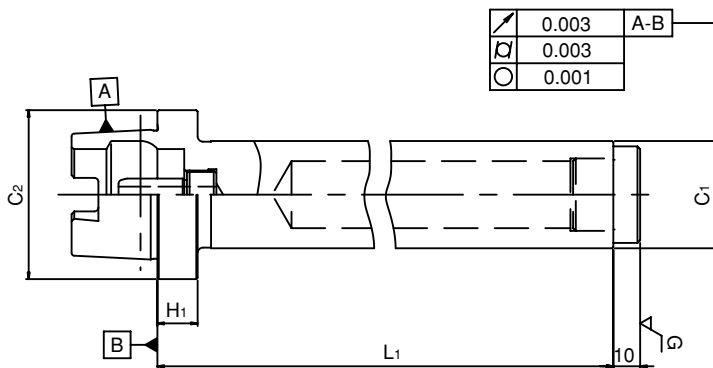
注) マシニングセンタタイプのものには、JIS, MASで規定されたプルスタッドが取付けできます。  
プルスタッドは付属品ではありませんので、別途ご指示ください。

Note) It is possible to equip a test bar of machining center type with a pull stud prescribed by JIS, MAS.  
As the pull stud is not a standard accessory, specify separately when needed.

# 2面拘束テストバー

## Face and Taper Contact Test Bars

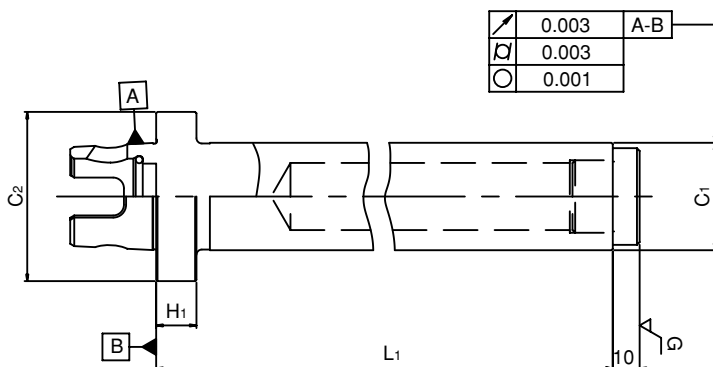
### ■HSKシャンク HSK shank



(Unit : mm)

形式番号 Model No.	L <sub>1</sub>	C <sub>1</sub>	C <sub>2</sub>	H <sub>1</sub>
HSK A 40-30-200	200	30	40	20
HSK A 50-40-300	300	40	50	26
HSK A 63-40-300	300	40	63	15
HSK A100-50-350	350	50	100	20

### ■KMシャンク KM shank



(Unit : mm)

形式番号 Model No.	L <sub>1</sub>	C <sub>1</sub>	C <sub>2</sub>	H <sub>1</sub>
KM 5040-40-300	300	40	50	15
KM 6350-40-300	300	40	63	15
KM 10080-50-350	350	50	100	20

#### ご注文に際して

ご注文の際は、以下の点をご指示ください。

特殊な場合は、形状とゲージ合せの要・不要をご指示ください。

【例】 NT40-40-300

MT3-25-310

BT50-50-300 プルスタッドMAS1形付

HSK A 63-40-300

KM 6350-40-300

#### Ordering instructions

When ordering, specify the following data :

When requesting special specifications, specify the shape and necessity of gauging.)

【Example】 NT40-40-300

MT3-25-310

BT50-50-300 Pull stud MAS1 type provided

HSK A63-40-300

KM 6350-40-300